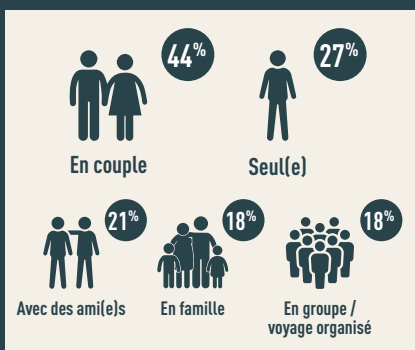


LES VACANCES D'ÉTÉ 2023 DES RANDONNEURS

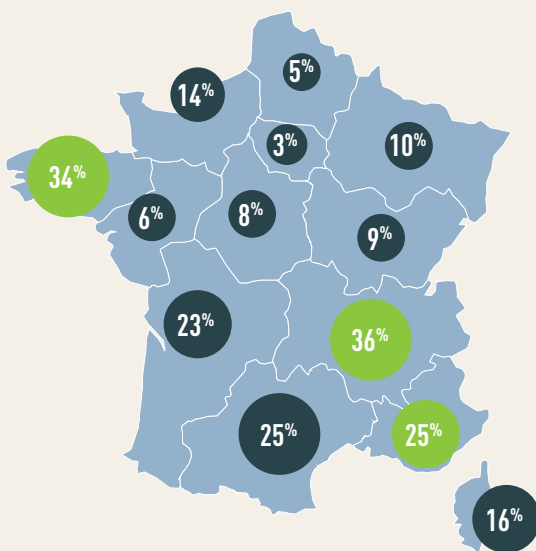
Quand partent-ils ?

	2023	2022
Pas de mois de prédilection	47%	49%
Toujours en juin le meilleur mois !	19%	16%
En septembre je préfère l'arrière-saison	17%	21%
En juillet en tant que fervent Juillettistes	7%	8%
Tous les ans c'est pareil je pars en août	7%	7%

Avec qui partent-ils ?



64% des vacanciers partent entre 2 et 3 semaines l'été



54% ENVISAGENT DE PARTIR EN FRANCE

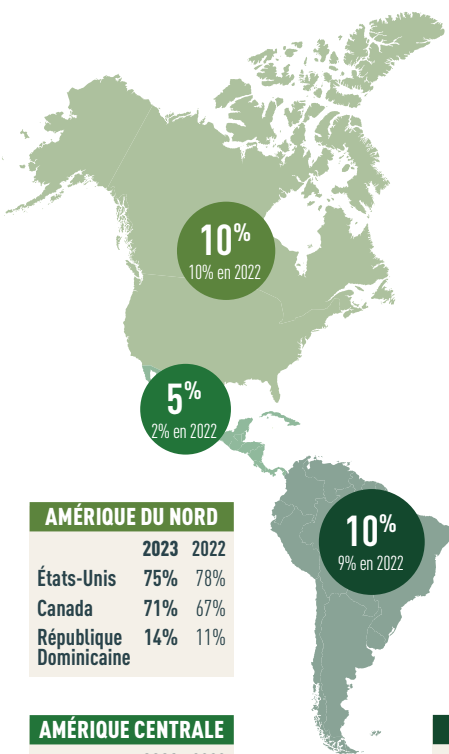
46% ENVISAGENT DE PARTIR À L'ÉTRANGER

Top France

	2023	2022
1. Auvergne-Rhône-Alpes	36%	36%
2. Bretagne	34%	38%
3. Région Sud	25%	32%
4. Occitanie	25%	24%
5. Nouvelle-Aquitaine	23%	19%
6. Corse	16%	12%
7. Normandie	14%	12%
8. Grand Est	10%	13%
9. Bourgogne-Franche-Comté	9%	15%
10. Centre-Val de Loire	8%	8%
11. Pays de la Loire	6%	12%
12. DOM TOM	6%	3%
13. Hauts-de-France	5%	6%
14. Île-de-France	3%	3%

Top 5 pays les plus plébiscités

1. Italie
2. Espagne
3. Grèce
4. États-Unis
5. Canada

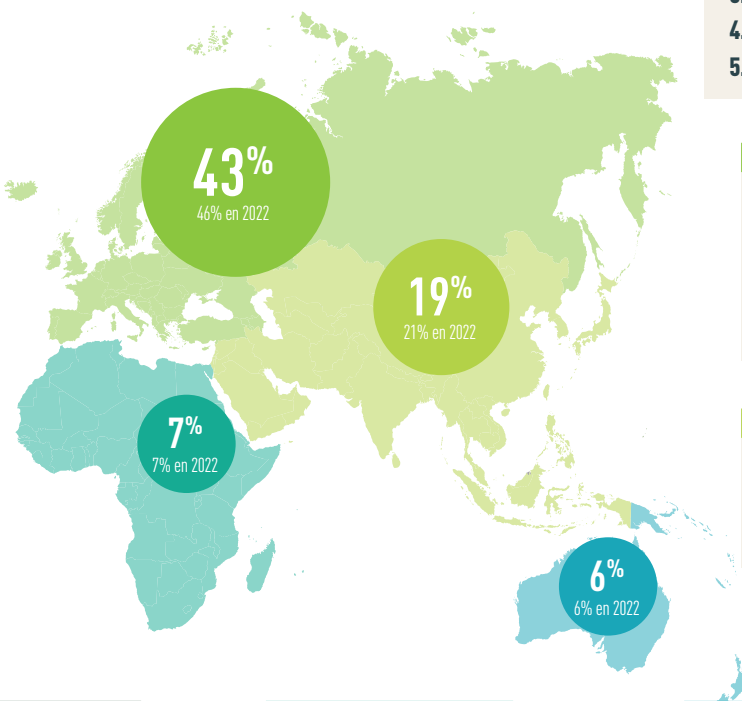


AMÉRIQUE DU NORD

	2023	2022
États-Unis	75%	78%
Canada	71%	67%
République Dominicaine	14%	11%

AMÉRIQUE CENTRALE

	2023	2022
Costa Rica	69%	50%
Mexique	56%	25%



AMÉRIQUE DU SUD

	2023	2022
Pérou	44%	53%
Chili	34%	41%
Argentine	31%	35%
Brésil	22%	18%
Bolivie	19%	18%

AFRIQUE

	2023	2022
Afrique du Sud	27%	18%
Namibie	23%	15%
Maroc	14%	15%

EUROPE

	2023	2022
Italie	30%	30%
Espagne	23%	23%
Grèce	23%	17%
Portugal	14%	20%
Croatie	13%	11%

ASIE

	2023	2022
Japon	34%	23%
Inde	18%	3%
Cambodge	16%	15%

Océanie

	2023	2022
Nouvelle-Zélande	59%	33%
Polynésie Française	53%	33%
Australie	47%	25%

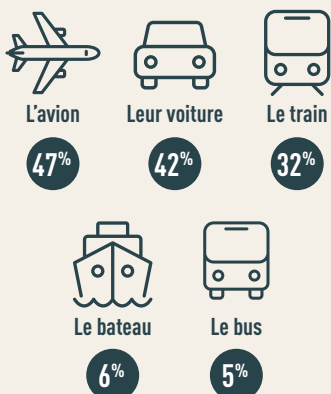
Les critères importants dans le choix des vacances

Le prix	46%
La richesse culturelle	29%
Le confort / bien-être	21%
Les conditions climatiques	20%
Les destinations moins connues	18%
L'absence de danger	18%
La dimension écologique du voyage	15%
La distance	9%

Leur budget hébergement & transport

Moins de 1000 €	42%
Entre 1001 et 2000 €	40%
Entre 2001 et 3000 €	12%
Plus de 3000 €	6%

Comment se déplacent-ils ?



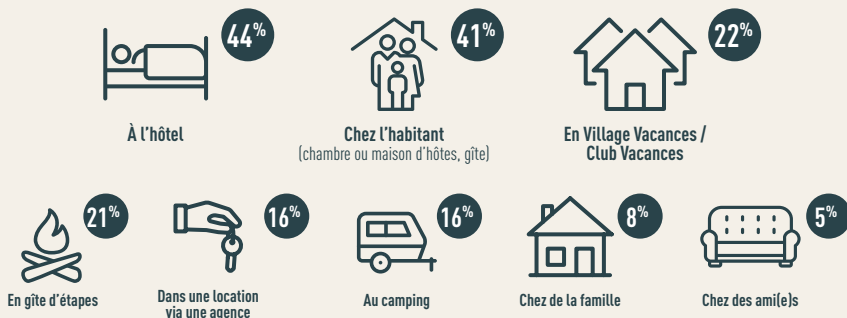
Les critères importants dans le choix du transport

L'accessibilité, la praticité	54%
Le prix	52%
Le temps de trajet	32%
Le confort	14%
L'empreinte carbone	10%

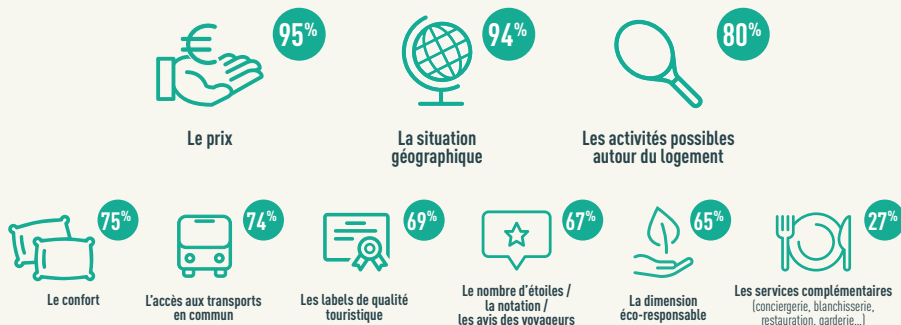
ET L'ENVIRONNEMENT ?

1 VACANCIER SUR 2 A CHANGÉ SES HABITUDES DE VOYAGE FACE AUX PROBLÉMATIQUES ENVIRONNEMENTALES

Où logent-ils ?



Les critères importants dans le choix du logement



Leurs activités préférées de l'été



88% DES VACANCIERS COMPTENT FAIRE DES RANDONNÉES ET/OU DES PETITES BALADES PENDANT LEURS VACANCES D'ÉTÉ

Dans quel but ?

