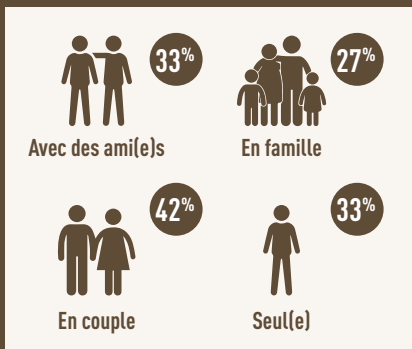


# LES VACANCES D'ÉTÉ 2020 DES RANDONNEURS

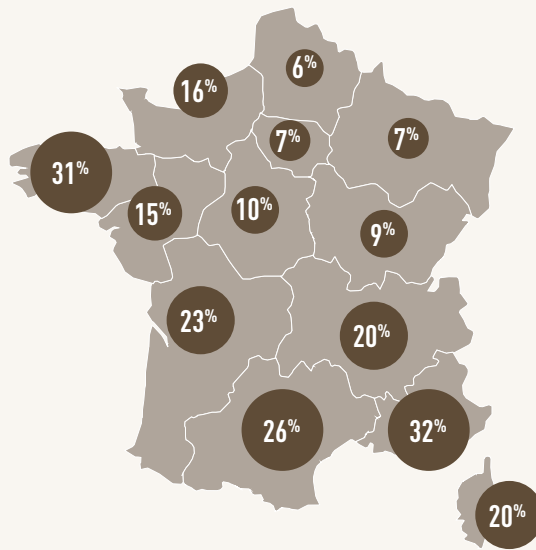
## Quand partent-ils ?

	2020	2019
Toujours en juin le meilleur mois !	10%	10%
En juillet en tant que fervent Juillettiste	10%	9%
Tous les ans c'est pareil je pars en août	11%	15%
En septembre je préfère l'arrière-saison	14%	13%
Pas de mois de prédilection	55%	53%

## Avec qui partent-ils ?



2 personnes sur 3 partent entre 2 et 3 semaines l'été



**54%** ENVISAGENT DE PARTIR EN FRANCE

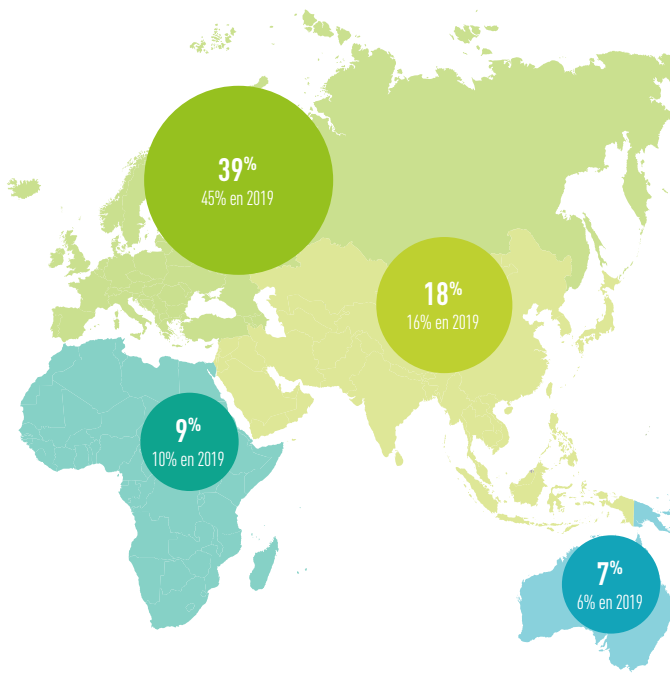
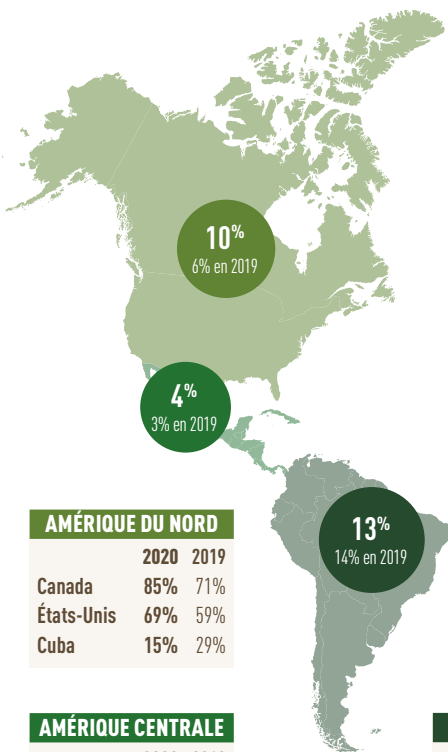
**46%** ENVISAGENT DE PARTIR À L'ÉTRANGER

## Top France

	2020	2019
1. Bretagne	38%	37%
2. Auvergne-Rhône-Alpes	38%	33%
3. Région Sud PACA	32%	33%
4. Nouvelle-Aquitaine	27%	23%
5. Occitanie	25%	23%
6. Normandie	17%	13%
7. Bourgogne-Franche-Comté	16%	10%
8. Corse	15%	13%
9. Pays de la Loire	15%	11%
10. Centre-Val de Loire	12%	8%
11. Grand Est	11%	6%
12. Île-de-France	7%	5%
13. Hauts-de-France	6%	4%
14. DOM TOM	4%	6%

## Top 5 pays les plus recherchés

1. Italie
2. Espagne
3. Canada
4. Grèce
5. États-Unis



## EUROPE

	2020	2019
Italie	28%	21%
Espagne	22%	21%
Grèce	18%	21%
Portugal	13%	13%
Croatie	12%	9%

## ASIE

	2020	2019
Japon	23%	17%
Vietnam	23%	29%
Népal	13%	0%
Philippines	13%	2%
Thaïlande	11%	21%

## Océanie

	2020	2019
Australie	67%	65%
Polynésie Française	44%	35%
Nouvelle-Zélande	33%	35%
Nouvelle-Calédonie	22%	6%

## Les critères importants dans le choix des vacances

Le prix	50%
La richesse culturelle	27%
Des destinations moins connues	25%
Les conditions climatiques	20%
L'absence de danger	16%
Le confort / bien-être	14%
La distance	8%

## Leur budget hébergement & transport

Moins de 1000 €	49%
Entre 1001 et 2000 €	34%
Entre 2001 et 3000 €	13%
Plus de 3000 €	5%

## Comment se déplacent-ils ?



L'avion

51%



Leur voiture

42%



Le train

37%



Le bus

11%



Le bateau

6%



Co-voiturage

5%

## Les critères importants dans le choix du transport

Le prix	58%
L'accessibilité, la praticité	54%
Le temps de trajet	32%
Le confort	19%
L'empreinte carbone	8%

## ET L'ENVIRONNEMENT ?

**1 VACANCIER SUR 2 A CHANGÉ SES HABITUDES DE VOYAGE FACE AUX PROBLÉMATIQUES ENVIRONNEMENTALES**

## Où logent-ils ?



À l'hôtel



Chez l'habitant  
(chambre ou maison d'hôtes, gîte)



En gîte d'étapes



Dans une location  
via un particulier



En Village Vacances /  
Club Vacances



Au camping



Dans une location  
via une agence



Chez de la famille



Chez des am(e)is

## Les critères importants dans le choix du logement



La situation  
géographique



Le prix



Le confort



La dimension  
éco-responsable



Les activités possibles  
autour du logement



L'accès aux transports  
en commun



Les labels de qualité  
touristiques



Le nombre d'étoiles /  
la notation /  
les avis des voyageurs



Les services complémentaires  
(conciergerie, blanchisserie,  
restauration, garderie...)

## Leurs activités préférées de l'été



Observer la nature



Camper, faire  
de la randonnée



Pratiquer des  
activités culturelles



Visiter un parc national /  
une réserve



Aller  
à la plage

## Les indispensables de leur valise



Une paire de chaussures  
de randonnée



Un sac à dos



Mon téléphone  
et toutes ses applications



Mon appareil photo



Un guide  
de visite papier



Une trousse  
de secours



Une carte  
des sentiers



Un couteau  
suisse



Lampe frontale /  
Lampe de poche

## Dans quel but pratiquent-ils la randonnée ?



Découvrir un paysage,  
une destination



Être en contact avec la nature  
et la biodiversité



Se maintenir  
en forme



Préserver l'environnement,  
faire une randonnée zéro déchet



Se dépasser,  
partir à l'aventure



Se recentrer sur soi-même,  
trouver un sens à son activité